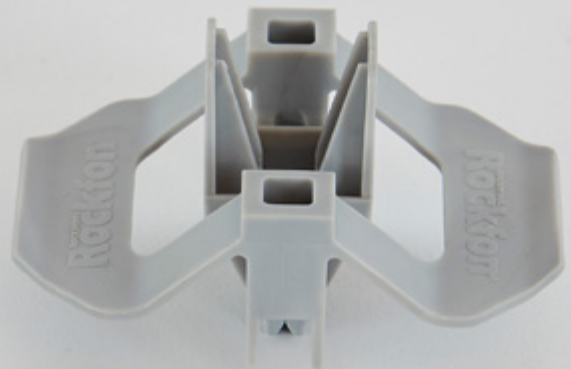


TUOTETIEDOT








Asennusklipsi



Asennusklipsi

- Alakattolevyt kiinnitetään ihanteellisesti erityisten kiinnikkeiden avulla, jotka on helppo kiinnittää ja irrottaa
- Levykiinnikkeet kestävät korroosiota erityisen hyvin
- Paksuja levyjä ja erityisiä käyttökohteita varten on saatavana lisävarusteita

Valikoima

Tuoteryhmä	Komponentin kuvaus	Kpl / ltk	Kg / ltk
HDC 1	 Kiinnikkeitä levypaksuuksille 15 -20 mm (A-reunamuoto), 15 -30 mm (E-reunamuoto), 20 -25 mm (X-, M- ja Z-reunamuoto) ja 20-30 mm (D-reunamuoto)	100	1,34
HDC 2	 Kiinnikkeitä levypaksuuksille 25 -30 mm (A-reunamuoto) ja 40 mm (E, D-reunamuoto)	150	1,65
HDC 3	 Kiinnikkeitä 40 mm paksuille levyille (A-reunamuoto) ja 50 mm (D-reunamuoto)	100	1,12
HDC 4	 Teräksestä valmistettuja kiinnikkeitä 15 -20 mm paksuille levyille (A-reunamuoto)	100	0,3
HDC W1	 Teräksestä valmistettuja levykiinnikkeitä, korkeus 23 mm, käytetään yhdessä C37-profiilin kanssa	250	2,1
HDC W2	 Teräksestä valmistettuja levykiinnikkeitä, korkeus 40 mm, käytetään yhdessä C37-profiilin kanssa	500	4,03
WSF	 Reunajousi FIXT	100	0,6

Suurituskyky



Tulen kestävyys

Terästä HDC: A1



Korroosion kestävyys

B (terästä) - D (muovi)



Ympäristö

Täysin kierrätettävä



Chicago Metallic -listajärjestelmien ja lisävarusteiden ominaisuudet



Reagoiminen tuleen

Reagoiminen tuleen on luokiteltu EN 13501-1 -standardin mukaisesti. Teräksiset Chicago Metallic -listajärjestelmät ja lisävarusteet ovat syttymättömiä.



Palamattomuus

Tietyt teräksiset Chicago Metallic -listajärjestelmät on testattu yhdessä erilaisten Rockfon-alakattolevyjen kanssa sekä luokiteltu Euroopassa käytettävän EN 13501-2 -normin ja/ tai kansallisten normien mukaan.



Korroosionkesto

Kuumagalvanoidusta teräksestä valmistettuihin Chicago Metallic -tuotteisiin on käytetty Sendzimir-prosessia. Niiden korroosioluokitus täyttää EN 13964 -standardin (A, B, C, D) vaatimukset. Luokan B vakiojärjestelmät on suojattu 100 g/m²:n sinkkikerroksella tasaisesti molemmilta puolilta. C- ja D-luokituksen saaneilla tehokkaammin korroosiolta suojatuissa ECR-järjestelmissä ja niiden lisävarusteissa on tasainen 100 g/m²:n ja 275 g/m²:n sinkkikerros molemmilla puolilla. Lisäksi ne on suojattu täydentävällä 20 mikronin maalikerroksilla molemmilta puolilta.



Kantokyky

Kantokyky (listajärjestelmän kuormitus kg/ m² ylittämättä yksittäisten komponenttien taipumisrajaa) on testattu EN 13964 -standardin mukaisesti. Esitteissä ilmoitettu järjestelmän kumulatiivinen arvo ei ylitä standardin luokan 1 taipumisrajaa. Esitteissä mainitut projektiokohtaiset, vakiomoduulikovaihtoehdoista poikkeavat erikoiskokoonpanot täytyy antaa Rockfonin teknisen palvelun laskettaviksi.

Sounds Beautiful

