

ASENNUSOHJE

Rockfon Canva® Island



Laadukasta akustiikkaa
kauniilla muotoilulla

- Kaunista designia ja loistavaa akustiikkaa
- Irrotettava, pestävä, vaihdettava kangas ja rajattomasti suunnittelumahdollisuuksia uusimalla vain kangaspinta
- Nopea asentaa

Sounds Beautiful

Järjestelmän kuvaus

Rockfon Canva Island on vapaasti roikkuva akustinen saareke, joka ripustetaan katosta vajereilla. Saarekkeet toimitetaan valmiiksi koottuina, ja ne tarjoavat turvallisen, joustavan, kestävä ja modernin ratkaisun, joka voidaan räätälöidä sopimaan mihin tahansa tilaan tai ympäristöön.

Tuote koostuu 40 mm kivivillavaimentimesta ja 61 mm jauhemaalattusta mattapintaisesta alumiinirungosta. Saarekkeen pinnassa on tulostettu, irrotettava ja vaihdettava polyesteripohjainen kangas, joka on saatavana lukuisissa eri väri- ja grafiikkavaihtoehtoissa.

Rajoitukset

Suosittelemme, ettei Rockfon Canva Islandia käytetä korkean kosteuden tiloissa, kuten uima-allasalueilla tai ulkotiloissa. Suosittelemme myös, että kahden Rockfon Canva Island-saarekkeen reunojen välillä on vähintään 50 mm väli; saarekkeet eivät saa koskettaa toisiaan.



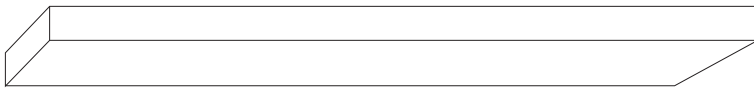
Tulostettu, irrotettava, pestävä ja vaihdettava tekstiilikangas.



Jos kattoon asennetaan useita saarekkeita, logomerkin on oltava aina samalla puolella.

Järjestelmän osat

Saareke



Osat

1. Design vaijerisarja (yläosa) L = 1500 mm



Työkalulista

Työkalut	Porakone	Ruuviväännin	Leikkurit	Vatupassi	Laser (valinnainen)	Jakoavain

Ominaisuudet



Järjestelmän kantavuus

Canva Island-saarekkeen enimmäislisäkuorma on 5 kg saarekettä kohden. Edellyttäen, että neljää ripustuspistettä käytetään oikein ja sopivaa tukea käytetään kuorman tasaiseksi jakamiseksi runkoon.



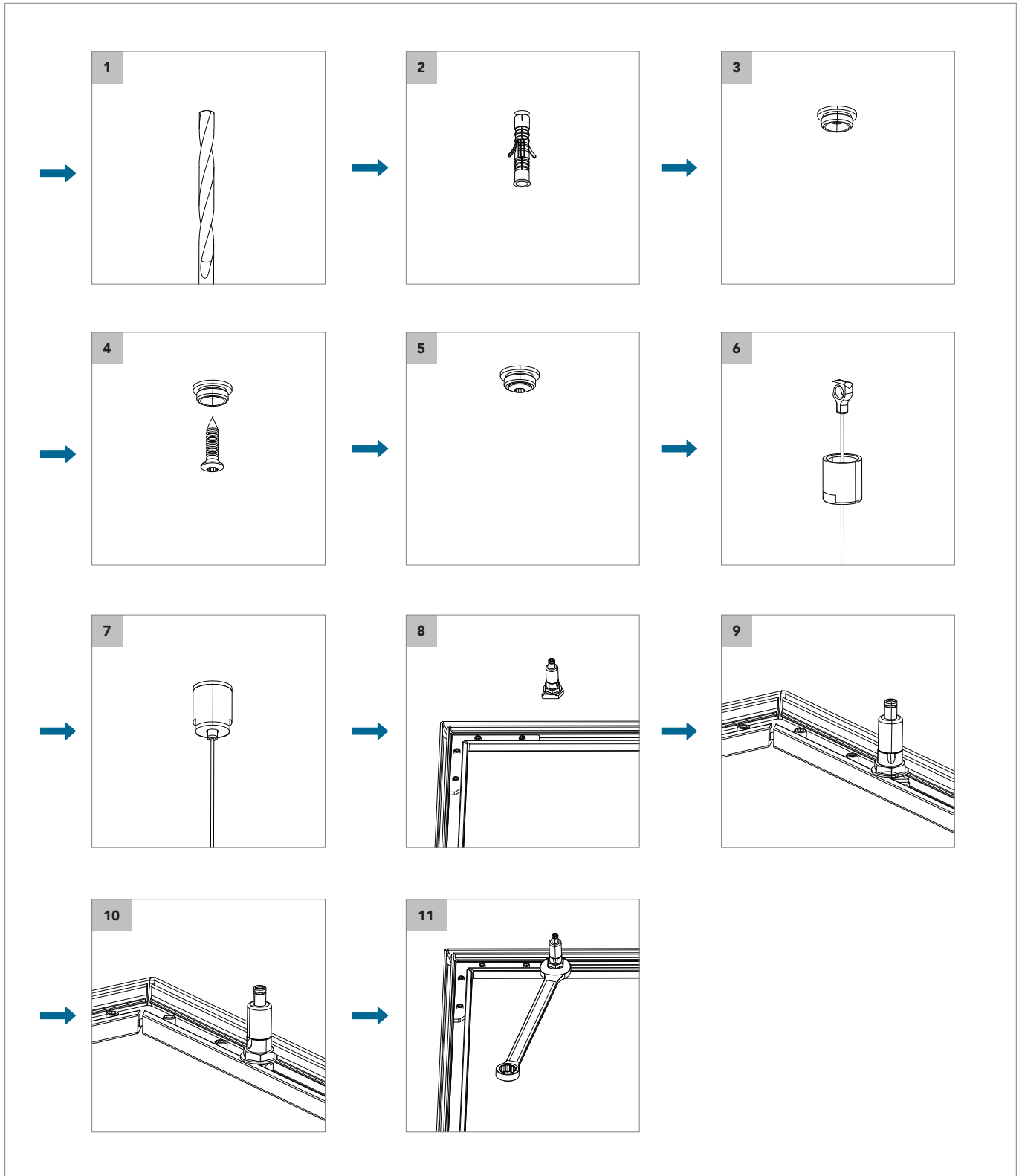
Korroosionkestävyys

Korroosioriskin vuoksi Rockfon Canva Islandin ripustustarvikkeita ei saa käyttää uima-allasalueilla tai ulkotiloissa.

Asennus

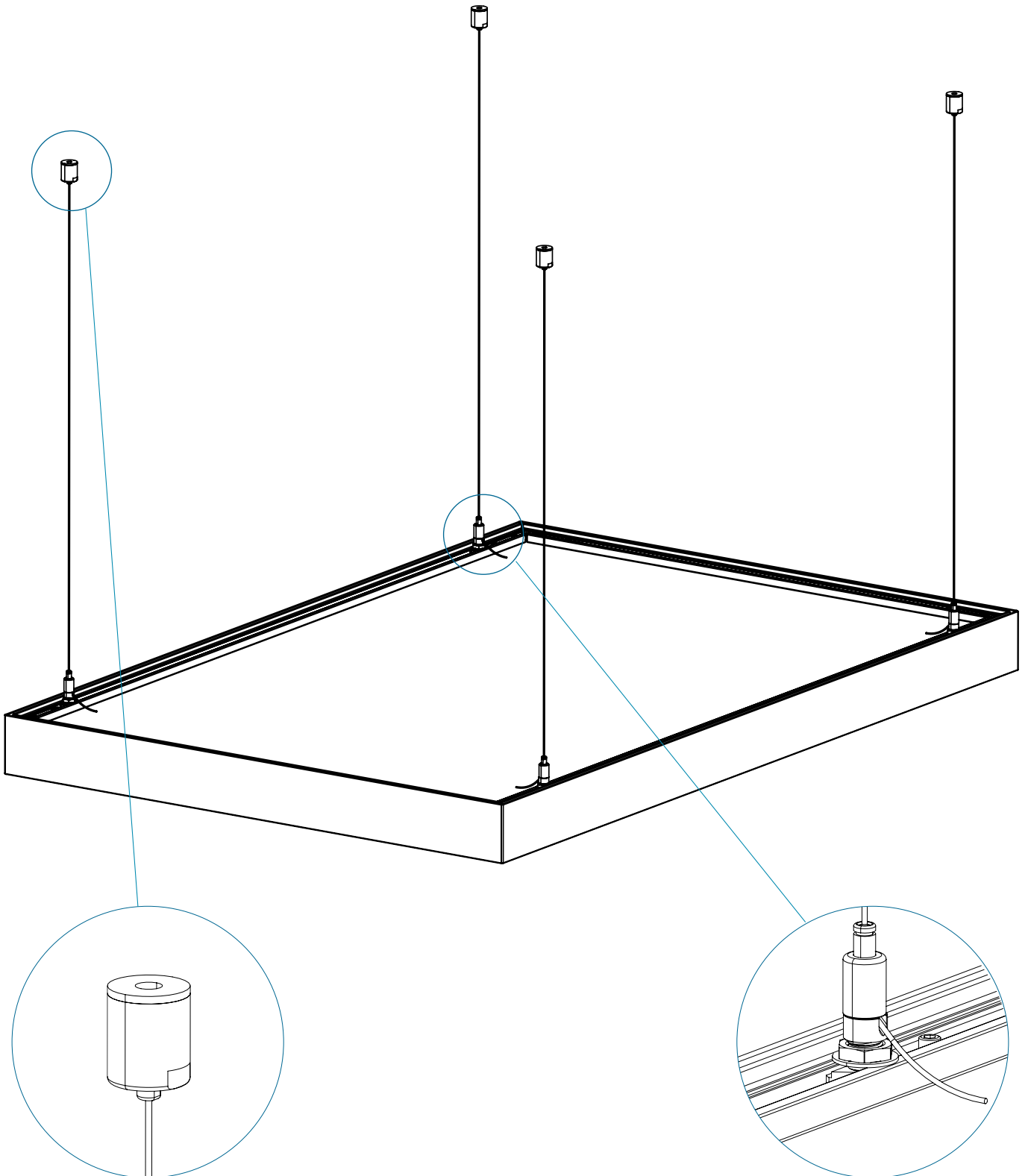
Yläosan vaijerien ja kattokiinnikkeiden asennus

Kiinnitä Design -vaijerisarja (yläosa) kattoon alla olevan ohjeen mukaisesti.



Alaosan vaijerien asennus

Kiinnitä Design -vaijerisarja (alaosa) akustiikkapaneeliin alla olevan kuvan mukaisesti.



Huolto ja ylläpito

Pintojen säännöllinen puhdistus on tärkeää, jotta voidaan varmistaa Rockfon Canva -saarekkeiden optimaalinen suorituskyky ja ulkonäkö. Akustinen, irrotettava ja pestävä kangas kestää luontaisesti kosteutta ja siten estää mikro-organismien kasvun ilman erityisiä käsittelyjä.

Puhdistus

Pölynpoisto/imurointi:

Tehtävä säännöllisesti, jotta voidaan estää lian ja pölyn kertyminen sekä kehykseen että kankaaseen. Käytä pehmeää suulaketta imurointiin, jotta et vahingoita saarekettä.

Puhdistus saippualla ja vedellä:

Käytä nestemäistä saippuaa tai vastaavaa yleispuhdistusainetta yhdessä lämpimän veden kanssa. Pyyhi pinnat puhtaalla liinalla tai pehmeällä sienellä. Purista liinasta tai sienestä ylimääräinen vesi pois, jotta akustiikkalevyt eivät kastu.

Konepesu:

Irrota kangas vetämällä ulospäin oikean alakulman Rockfon -logomerkistä, kunnes kangas irtoaa kehyksestä. Kangas kestää säännöllistä konepesua jopa 70 °C asteessa. Varmista, että kangas on kokonaan kuivunut, ennen kuin se kiinnitetään uudelleen kehykseen.

Tahranpoisto:

Jos akustiseen saarekkeeseen tulee tahroja, suosittelemme reagoimaan puhdistukseen mahdollisimman nopeasti. Yritä kuivata ylimääräinen neste, ennen kuin se ehtii imeytyä ja kuivua kankaaseen tai sen alla olevaan akustiikkalevyyn. Jatka puhdistusta edellä mainitussa "puhdistus saippualla ja vedellä" -kohdassa neuvotulla tavalla. Jos puhdistaminen vedellä ja saippualla ei poista tahraa kokonaan, irrota kangas kehyksestä ja pese se koneessa.

Desinfiointi

Etanoli/alkoholi:

Etanoli-/alkoholipohjaisia desinfiointiaineita voidaan käyttää vahingoittamatta kangasta tai siinä olevaa printtiä. Desinfiointiaineen pitoisuus tulee olla välillä 70-85 %. Noudata aina desinfiointiaineen valmistajan ohjeita.

Antibakteerinen suihke/pyyhkeet:

Akustisten saarekkeiden desinfiointiin voidaan käyttää antibakteerisia pyyhkeitä tai suihketta vahingoittamatta kangasta tai siinä olevaa printtiä. Noudata aina puhdistusaineen valmistajan ohjeita.

Höyrypuhdistus:

Höyrypuhdistusta voidaan käyttää Rockfon Canva Island -saarekkeen desinfiointiin ilman kemikaaleja. Noudata aina ohjeita ja turvallisuussuosituksia.

Lisäohjeet

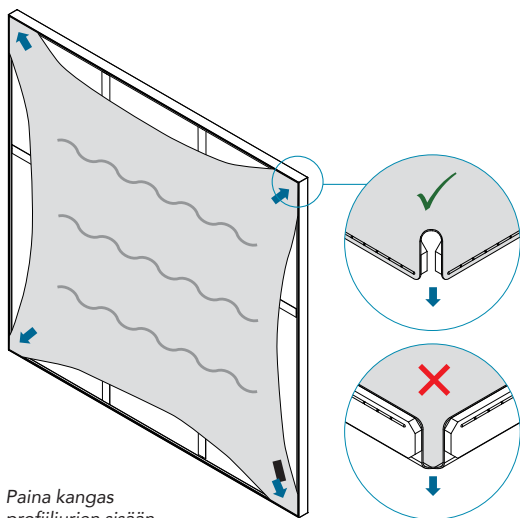
Irrota ja vaihda kangas

Irrota kangas vetämällä ulospäin oikean alakulman Rockfon -logomerkistä, kunnes kangas irtoaa kehyksestä.

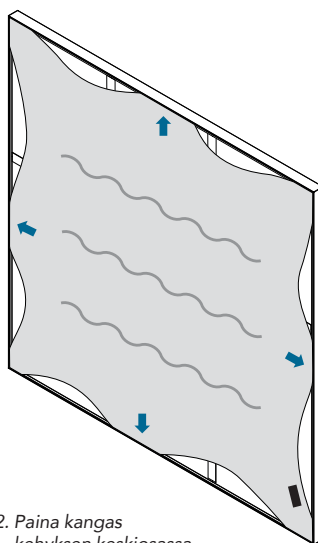
Uuden kankaan tilaaminen

Päivitä saarekkeen ulkonäkö uusimalla sen kangaspinta. Ota yhteyttä Rockfoniin, kun haluat tilata tuotteeseen uuden kankaan.

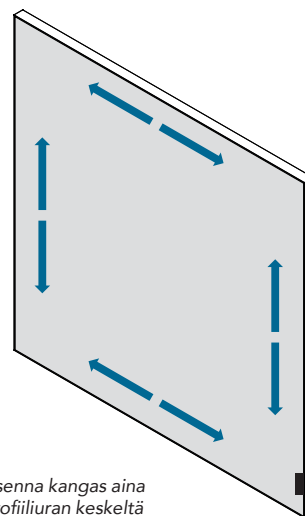
Uuden kankaan asennus



1. Paina kangas profiiliurien sisään. Aloita asennus aina kehyksen kilmista.



2. Paina kangas kehyksen keskiosassa profiiliuraan, jotta kangas ei rypisty. Älä koskaan venytä kankaan reunaan ommeltua kumia.



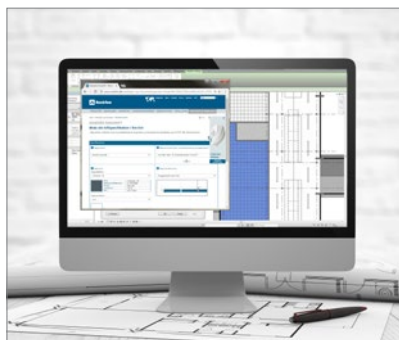
3. Asenna kangas aina profiiliuran keskeltä reunojen suuntaan ja ylös/ alas kuvan mukaisesti. Asenna kangas profiiliuraan tasaisesti ja joka puolelle kehystä tasataksesi kankaan jännityksen ja mahdolliset rypyt. Vinkki: Käytä muovikorttia apuna kankaan painamiseen profiiliuraan, jotta kankaan viimeiset pienet rypyt poistuvat.

Työkalut

Rockfonin kehittämää erikoistyökaluja on saatavana osoitteesta www.rockfon.fi



Saat apua projektin suunnitteluun verkosta CAD-kirjastostamme tai BIM-portaalistamme.



Tuotteidemme teknisistä ominaisuuksista kertovat tekstit voidaan laatia sivustollamme.



Tutustu laajaan referenssiprojektimme kirjastoon verkkosivuillamme.

Sounds Beautiful

